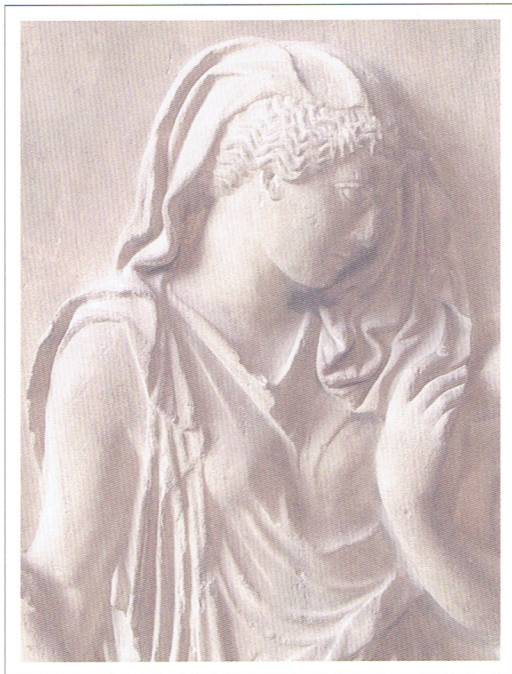


A f f e t t i m v s i c a l i



C a n t i c u m S i m e o n i s

— 17世紀ドイツの葬送音楽 —

H. Schütz

«Musicalische Exequien»

J.H.Schein

“Mit Fried und Freud ich fahr dahin”

S.Scheidt

“Grablied”

J.J.Froberger

“Lamentation”

etc.

2014 年 11 月 6 日 [木] 19:00 開演 [18:30 開場]

日本福音ルーテル東京教会 [新宿区大久保]

全席自由 前売り3000円 当日3500円

予約/問合せ affetti.mvsicali@hotmail.com [事務局]

チケット取扱い 東京古典楽器センター 03-3952-5515

後援 東京ドイツ文化センター



Canticum Simeonis

— 17世紀ドイツの葬送音楽 —

戦乱と病により
今日よりはるかに死が身近にあった
17世紀ドイツ

そこで書かれた哀しくも美しい
葬送の音楽の数々

亡き者への哀悼と追憶
やがて訪れる自らの死への恐怖
神への信頼と救いへの希望など

葬送音楽は
遺された者たちの胸にわき起こる
様々な情念が込められています

キリスト教の様々な宗派を超えて
すでに世を去った人々を想う時期にあたる 11月初旬

私たちのアンサンブル
Affetti musicali の第一回演奏会を催します

家族、恩師、友人、音楽家たちなど
先に逝きし者たちへの感謝を胸に

今音楽会では
17世紀ドイツの葬送音楽に込められた様々な情念を
演奏によって活き活きと伝えることを目指しています。

藤原一弘

Magister Capellae 藤原一弘

Cantus 神山直子 衣笠千恵子 田川聡美 富山みずえ

Altus 奥村泰憲 光明千華子 曾禰愛子

Tenor 並木隆浩 吉田龍之介

Bassus 浜田広志 山形明朗

Viola da gamba 加藤久志

Orgel & Cembalo 大村千秋



新大久保駅
より
徒歩5分

大久保駅

新大久保駅

大久保交番

ルーテル
東京教会

明治通り

大久保通り

日本福音ルーテル東京教会
東京都新宿区大久保1-14-14
tel 03-3209-5702
web <http://www.jelc-tokyo.org>